



TECHNIQUES DES FLUIDES

Catalogue Général

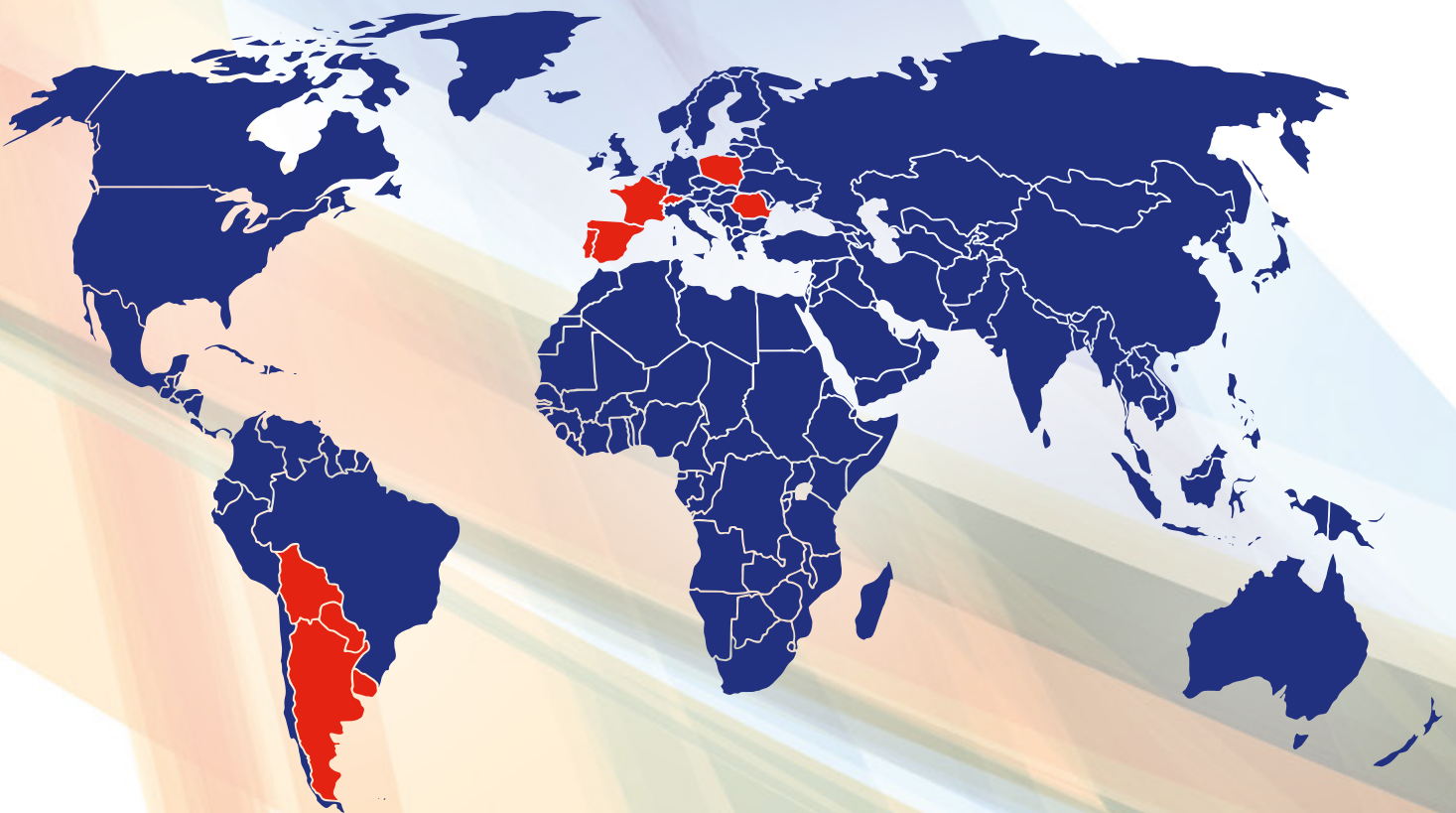


TECHNIQUES DES FLUIDES

HAUTE TECHNOLOGIE EN POMPES INDUSTRIELLES

Techniques Des Fluides est une entreprise spécialiste des systèmes de pompage industriels et sanitaires. Grâce à notre équipe commerciale et technique de grande expérience, au soutien des constructeurs les plus importants pour lesquels nous sommes représentants directs et à notre stock de pompes et pièces de rechange, nous sommes aujourd'hui capables de vous apporter le meilleur service et les solutions les plus adaptées à vos problèmes de pompage.

Filiale Française du groupe TDF (www.tdfgroup.eu), qui s'est constitué il y a plus de 40 ans, notre objectif principal est d'offrir des solutions pratiques à tout problème de transfert de fluides et particulièrement les plus difficiles tels que les produits visqueux, pâteux, contenant des solides en suspension, corrosifs, inflammables, sanitaires, etc...



Jour après jour, TDF France investit une grande partie de ses ressources financières dans l'amélioration de chacun de ses services. Notre stock permanent de pompes et de pièces détachées, ainsi que notre atelier de réparation et notre service SAV nous permettent de répondre à toute urgence dans les plus brefs délais. La reconnaissance et la réputation des marques représentées sont pour nous et nos clients la meilleure garantie de qualité et de sérieux du matériel proposé.

Nos avantages

Large gamme et disponibilité en stock



Gamme la plus large en pompes industrielles avec ses équipements. Entreprise européenne avec le stock le plus important.

Conseil et formation



Conseils complets, de la sélection de l'équipement jusqu'au dépannage pour la planification et la mise en œuvre.

Ingénierie et dessin industriel



Nos services techniques sont impliqués dans votre projet du début à la fin dans le but de maximiser la rentabilité de votre installation.

Outils professionnels



Nous travaillons avec des équipes, des médias et d'autres outils à la pointe du marché. Nous avons notre propre laboratoire d'essais et d'étalonnage.

Fabrication et montage



Réalisation de toutes sortes de fabrications et assemblages de systèmes industriels. Solutions complètes de haute qualité.

Assistance technique et réparations



Service d'assistance technique, prêt à exécuter tous types de réparations, mise en service ou maintenance.

Nos marchés

Nos équipes techniques et commerciales apportent leurs compétences et des solutions pour tous les secteurs industriels.

Industrie Générale

Chimie et pétrochimie, encres et peintures, céramiques, plastiques, automobile, énergie, machines ...



Industrie Alimentaire

Produits pharmaceutiques et cosmétiques, laboratoires, centres de recherche et universités ...



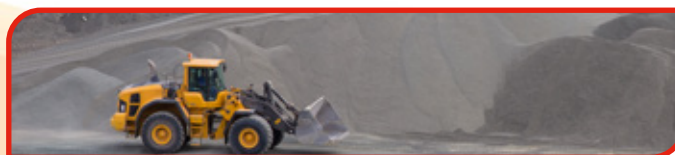
Traitement des Eaux

Déchets urbains et industriels, usines de retraitement, d'analyse et de l'environnement...



Travaux Publics et Mines

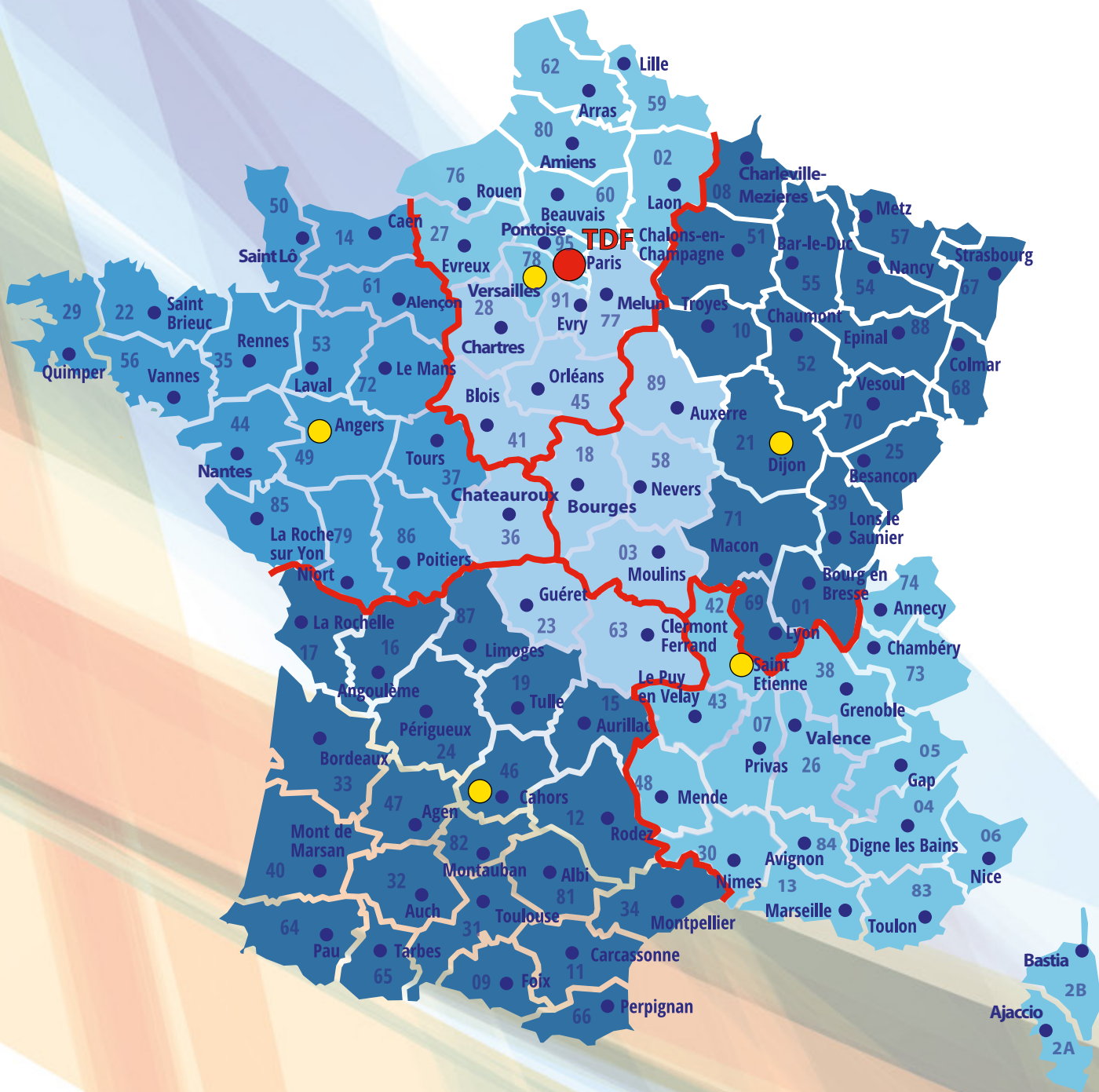
Mines, travaux publics et tunneliers civils...



Représentation commerciale

● Siège social

● Responsables régionaux



Techniques des Fluides

Une équipe professionnelle de grande expérience
à votre service

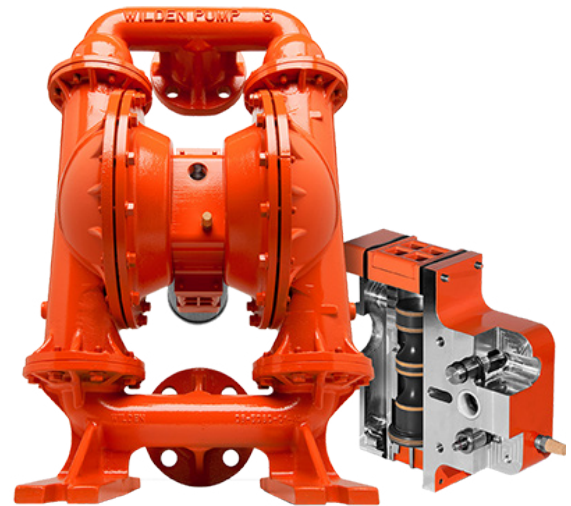
GAMME INDUSTRIE



Pompes pneumatiques à double membrane

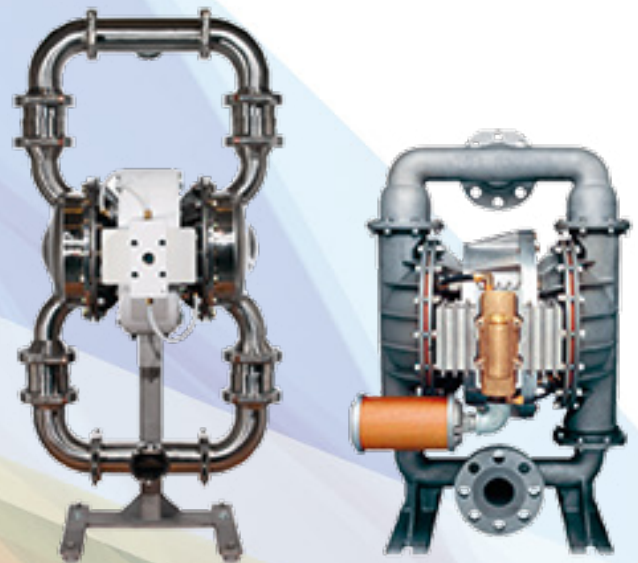
Depuis 1955, année de l'invention de cette technologie par M. Jim Wilden, des milliers de pompes sont vendues de par le monde, preuve de leur longévité et de leur fiabilité. Elles sont en plus d'être performantes, fiables, très maniables, économiques et simples à entretenir.

- Débits jusqu'à 1 100 l/mn, taille de 1/4" à 4".
- Pressions jusqu'à 8,6 bar.
- Corps en PP, PVDF, Fonte, Aluminium, Acier Inox 316 ou Alloy-C.
- Membranes en PTFE, Viton®, Wil-flex™, Buna-N®, EPDM, Néoprène, Polyuréthane, Saniflex®, Geolast™.
- Versions certifiées Atex disponibles.



Pompes pneumatiques à double membrane série haute pression

- Débits jusqu'à 21 m3/h, taille de 1" à 3".
- Rapport 2:1 ou 3:1.
- Pressions jusqu'à 21 bars.
- Corps en PE, Aluminium, Fonte, Acier Inox 316 ou 316 L.
- Membranes en Wilflex™, Saniflex®, EPDM, NBR ou PTFE.
- Distribution d'air anti-calage fonctionnant sans lubrification.
- Particules jusqu'à 7,6 cm.
- Versions certifiées Atex disponibles.
- Agréments FDA, USP Class VI.



Accessoires

Nous fournissons également une large gamme d'accessoires : amortisseurs de pulsations, détecteurs de niveaux, silencieux d'échappement, caissons insonorisants, filtres régulateurs, vannes, raccords, tuyaux, chariots, compteurs,...



Pompes pneumatiques à double membrane en plastique usiné

Les pompes Almatec sont d'une remarquable résistance chimique et mécanique de par leur construction en plastique usiné dans la masse ou Inox. Les versions en PE et PTFE conducteurs sont certifiées ATEX, FDA, 1935-2004.

- Débits jusqu'à 800 l/mn, taille de 1/4" à 3".
- Pressions jusqu'à 7 bars (15 bars pour versions haute pression).
- Corps en PE, PE conducteur, PTFE, PTFE conducteur, Inox 1.4408.
- Membranes en EPDM, NBR ou PTFE.
- Distribution d'air anti-calage fonctionnant sans lubrification.
- Versions certifiées ATEX disponibles.
- Versions spéciales "Metal free" pour industries des semi-conducteurs.



JESSBERGER

pumps and systems

Pompes vide-fûts Jessberger

Créée en 2003, la société Jessberger fabrique des pompes vide-fûts ou vide-containers ou s'est distinguée par la production de produits d'un excellent rapport qualité/prix «made in Germany», très réputés dans le domaine de la sécurité de pompage.

- Débits jusqu'à 2000 l/mn.
- Pression jusqu'à 35 mCl.
- Matériaux : PP, PVDF, Aluminium et Acier Inox.
- Moteurs électriques ou pneumatiques IP24, IP55 et ATEX.
- Tubes et moteurs totalement interchangeables.
- Longueurs de tubes entre 500 et 3000 mm.
- Versions à vis excentrée pour viscosité jusqu'à 120 000 mPas et 12 bars de pression.



Pompes manuelles et accessoires Jessberger

- Pompes manuelles à levier ou rotatives.
- Tubes plongeurs de 340 à 900 mm.
- Matériaux : PP, Acier, Inox.
- Versions certifiées ATEX.
- Large gamme d'accessoires (débitmètres, pistolets, tuyaux,...).

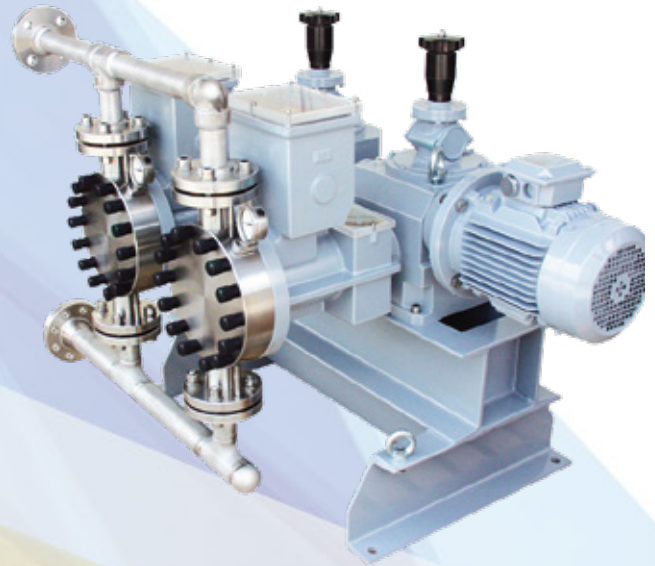
Pompes doseuses à membrane mécanique

- Débits jusqu'à 1500 l/h.
- Pressions jusqu'à 12 bars.
- Corps en PVC, PP, PVDF, PTFE, Acier Inox 316 L.
- Membranes en PTFE.
- Versions simplex et multiplex.
- Versions certifiées ATEX disponibles.



Pompes doseuses à piston

- Débits jusqu'à 5500 l/h.
- Pressions jusqu'à 400 bars.
- Corps en PVC, PP, PVDF, PTFE, Acier Inox 316 L.
- Versions simplex et multiplex.
- Versions certifiées ATEX disponibles.



Pompes doseuses à membrane hydraulique

- Débits jusqu'à 3700 l/h.
- Pressions jusqu'à 350 bars.
- Corps en PVC, PP, PVDF, PTFE, Acier Inox 316 L.
- Membranes en PTFE avec détection de rupture.
- Versions simplex et multiplex.
- Versions conformes à l'API675.
- Versions certifiées ATEX disponibles.

Pompes centrifuges

- Pompes centrifuges en version DIN 24255, ISO 2858.
- Chambre divisée, multicellulaire, verticale...
- Débits de 5 à 10.000 m³/h.
- Pressions jusqu'à 40 Bars.
- Matériaux: Fonte, inox 316, Duplex,...
- Possibilité de certification ATEX.



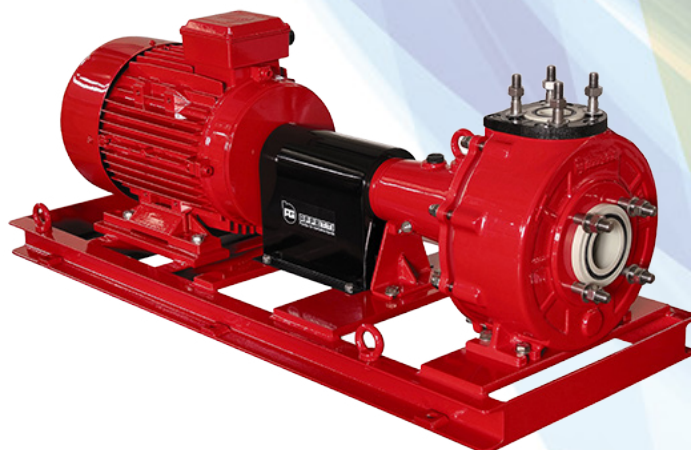
Pompes centrifuges à entraînement magnétique

- Débits jusqu'à 90 m³/h.
- Pressions jusqu'à 45 mCe.
- Corps en PP, ETFE ou PVDF.
- Raccords DIN, ANSI ou BSP.
- Existent en versions avec bac d'amorçage.
- Versions certifiées ATEX disponibles.



Pompes centrifuges anticorrosives

- Débits jusqu'à 2000 m³/h.
- Pressions jusqu'à 120 mCe.
- Corps en PP, PVDF ou fibre de verre.
- Raccords DIN, ANSI ou BSP.
- Existent en versions avec bac d'amorçage, verticales, cantilever.



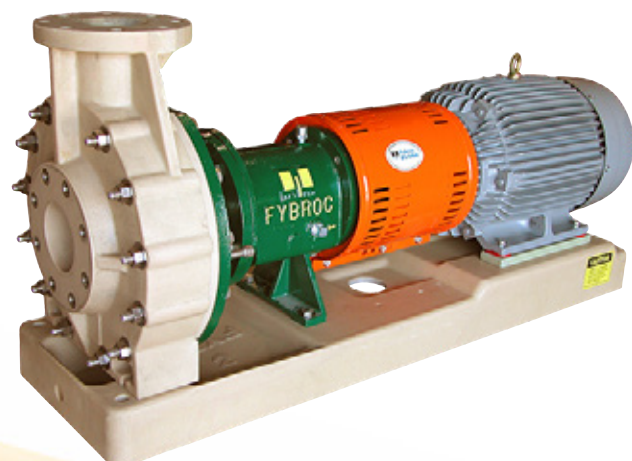
Pompes centrifuges Fybroc en fibre de Verre

Pompes horizontales.

- Débits jusqu'à 1137 m³/h.
- Hauteur de ref. jusqu'à 121 mCe.
- Standard ANSI B73.1.

Pompes verticales.

- Débits jusqu'à 1140 m³/h.
- Hauteur de ref. jusqu'à 85 mCe.
- Immersion jusqu'à 9.1 m.



Pompes électriques à membranes

- Débits de 4 à 26l/mn.
- Pressions jusqu'à 10 bars.
- Corps en PP, membranes en Santoprène, Buna-N, Viton® ou EPDM.
- Avec ou sans pressostat, by-pass. Différents types de raccords disponibles.
- Versions VSD auto-régulées, idéales pour la pulvérisation.



Pompes pneumatiques à membranes

- Débits jusqu'à 26 l/mn.
- Pressions jusqu'à 8 bars.
- Corps en PP, membranes Santoprène® ou Viton®.
- Encombrement minimal, 116 x 134 mm.
- Grande variété de raccords.
- Version Atex.



Pompes à impulseur flexible (industrielles)

- Débits de 10 à 500 l/mn.
- Pressions jusqu'à 5 bars.
- Grande variété de matériaux.
- Viscosité de 1 à 50 000 mPas.
- Passage de solides jusqu'à 18 mm.
- Versions monoblocs.

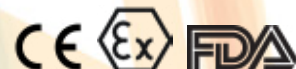


CE

Pompes à palettes industrielles

- Débits de 30 à 100 l/mn.
- Pressions jusqu'à 10 mCe.
- Tensions des moteurs 12 ou 24 V. Interrupteur et by-pass en option.
- Idéales pour le transfert de Gasoil et des huiles hydrauliques.

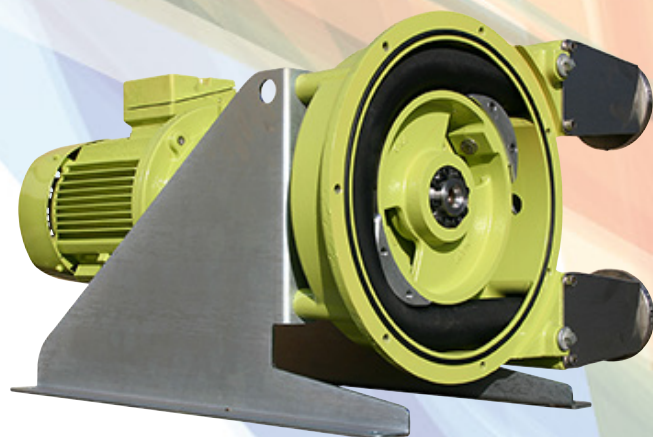




Pompes péristaltiques

Les pompes Albin sont parfaitement adaptées pour les transferts de boues industrielles, lait de chaux, barbotines et autres liquides abrasifs, visqueux et sensibles au cisaillement.

- Débits jusqu'à 88 m³/h, taille de tuyau 10 à 125.
- Pressions jusqu'à 15 bars.
- Auto-amorçantes jusqu'à 9 mCe.
- Fonctionnement à sec sans dommage.
- Débit précis, fonctionnement réversible.
- Entretien facile en place et faible coût de maintenance.
- Versions certifiées ATEX disponibles.
- Amortisseurs de pulsations disponibles en option.



Garnitures mécaniques et tresses

Stramek offre une gamme complète de solutions d'étanchéité (garnitures mécaniques et tresses) adaptables pour grand nombre de marques de pompes et avec des prix particulièrement compétitifs.



Pièces détachées adaptables pour pompes pneumatiques

ARO®, Graco®, Yamada®, Warren Rupp®-Sandpiper®, DEPA®, Versa-matic®.

- Qualité équivalente à l'origine.
- Prix compétitifs.



GAMME HYGIÉNIQUE

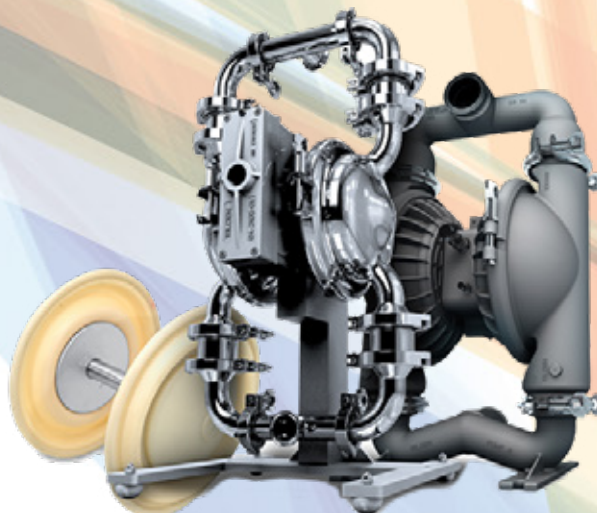


WILDEN®



Pompes pneumatiques à double membrane série Hygiénique

- Débits jusqu'à 920 l/mn, taille de 1/2" à 3".
- Pressions jusqu'à 8,6 bars (17 bars pour versions HP).
- Corps en Acier Inox 316 ou 316 L, versions microbillées ou polies miroir.
- Membranes en Saniflex®, Wil-flex™, Buna-N®, EPDM ou PTFE.
- Distribution d'air anti-calage fonctionnant sans lubrification.
- Particules jusqu'à 7,6 cm.
- Versions certifiées Atex disponibles.
- Agréments FDA, 3 A et EHEDG, USP class VI et 1935/2004



ALMATEC®



Pompes pneumatiques à double membrane Hygiéniques

- Débits jusqu'à 520 l/mn, taille de 1/4" à 2".
- Pressions jusqu'à 7 bars (15 bars pour versions haute pression).
- Corps en PE, PE conducteur, PTFE, PTFE conducteur, Inox 1.4408 ou 316L BN2 Ra 0,4.
- Membranes en EPDM ou PTFE.
- Distribution d'air anti-calage fonctionnant sans lubrification.
- Versions certifiées Atex disponibles.
- Agréments FDA, 3A, EHEDG, USP Class VI, 1935-2004.



QUATTROFLOW™

Fluid Systems



Pompes à membrane 4 pistons

- Débits de 6 l/h à 20 000 l/h.
- Pression jusqu'à 8 bars.
- Auto amorçante.
- Fonctionne à sec sans dommage.
- Débit précis.
- Parfaitement adaptées dans les systèmes de filtration, les dispositifs de chromatographie ou centrifugeuses.
- Agrément FDA. Atex sur demande, USP Class VI, 1935-2004.



Les pompes Jung HYGHSPIN permettent de pomper aussi bien des produits très visqueux issus de l'industrie alimentaire que les fluides de nettoyage NEP avec les mêmes pompes, ce qui est exclusif sur le marché des pompes volumétriques. La pompe de NEP, la conduite de dérivation de la pompe volumétrique, les vannes correspondantes ainsi que leur système d'automatisation ne sont plus nécessaires.

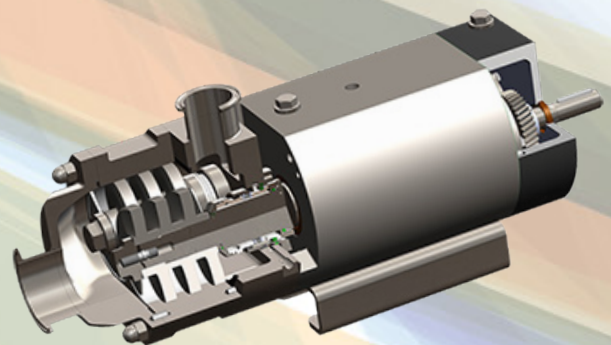
L'installation est de ce fait simplifiée et vous économisez de la place et de l'argent. Et comme le produit de NEP traverse la pompe, on obtient aussi d'excellents résultats de nettoyage.

Pompes alimentaires volumétrique à double vis

- Débits de 30 l/h jusqu'à 350 m³/h (4 tailles).
- Vitesse de rotation de 50 à 4000 tr/mn permettant un ajustement précis à l'application.
- Pressions jusqu'à 50 bars.
- Viscosités de 0,5 à 1 000 000 cSt
- NPSH requis <2 m.
- La même pompe peut assurer process et NEP.
- Bien adaptées pour le pompage de produits fragiles.
- Faibles coûts de maintenance.
- Particules jusqu'à 67 mm.
- Agréments FDA, EHEDG et 1935-2004.

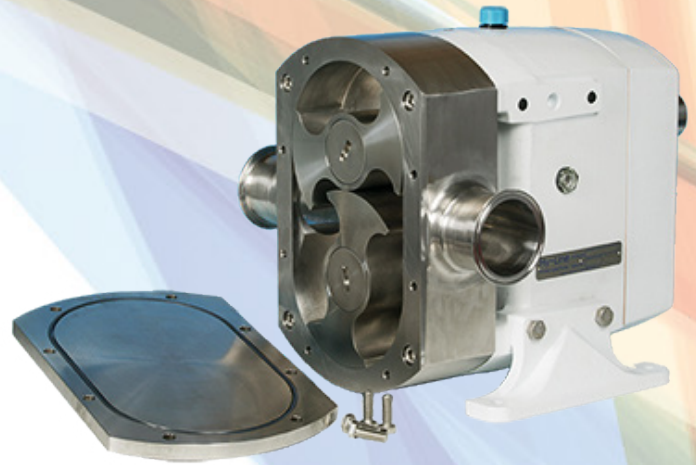
Les pompes HYGHSPIN sont utilisées dans de nombreux secteurs. Exemples:

- Boissons (jus de fruits, concentrés, sucre liquide).
- Brasseries (houblon liquide, sirop, levure, bière).
- Conserves (huiles et graisses, soupes, ragoûts, sauces).
- Produits de boulangerie (pâte, puddings, garnitures de crème, œuf entier, jaune, blanc d'œuf).
- Confiserie (bonbons, chocolat, gelée, glaçages de sucres).
- Laiteries (fromages fondus, fromages blancs, yaourt, beurre, lait caillé, crème).
- Viande (chair à saucisse, viande hachée, sang, masse grasse, prémix, rôti, petfood).
- Cosmétiques et pharmaceutiques (matières premières, glucose, glycérine, vaseline, shampoing, dentifrice).



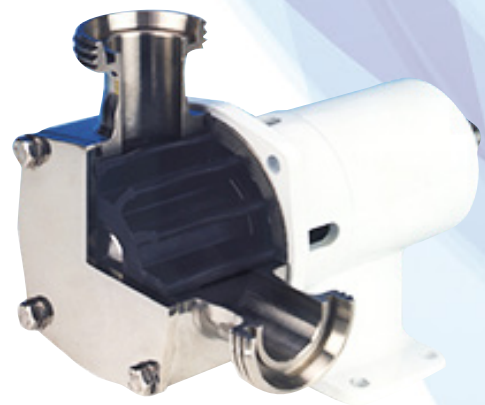
Pompes hygiéniques rotatives à lobes

- Débits de 1 à 2100 l/mn.
- Pressions jusqu'à 20 bars.
- Certifications 3A, FDA, EHEDG, protocoles NEP et SEP.
- Corps en Inox 316 (316L sur demande).
- Viscosité de 1 à 1 million mPas.
- Passage de solides jusqu'à 48 mm.
- Options : tri-lobes, bi-lobes, scimitar. Tout type de garniture ou d'élément de sécurité.
- Versions certifiées Atex disponibles



Pompes à impulseur flexible (hygiéniques)

- Débits de 10 à 500 l/mn.
- Pressions jusqu'à 5 bars.
- Certifiées 3A pour les versions hygiéniques. Protocoles NEP.
- Grande variété de matériaux.
- Viscosité de 1 à 50 000 mPas.
- Passage de solides jusqu'à 18 mm.
- Versions monoblocs.



Pompes centrifuges hygiéniques

- Débits jusqu'à: 120 m³/h.
- Pressions jusqu'à 70 mCl.
- Construction en acier inox 316 L.
- Certification: CE et EC/1935/2004.



www.techniquesfluides.fr

 **TECHNIQUES DES FLUIDES**

7, rue de La Fosse aux Loups

95100 ARGENTEUIL (France)

Tel. : 01 34 11 13 73 - Fax : 01 34 11 96 35

tdf@techniquesfluides.fr

